



**Infezioni trasmissibili con la trasfusione:
fattori di rischio, comunicazione e counselling
con il donatore positivo**

**La sorveglianza epidemiologica dei donatori
di sangue nella Regione Sardegna**

Mauro Murgia

U.O. Immunoematologia e Medicina Trasfusionale - Oristano

Catania, 10 dicembre 2024

**SORVEGLIANZA
EPIDEMIOLOGICA DEI DONATORI**

Emovigilanza (DM 2 novembre 2015): insieme delle procedure volte alla rilevazione e al monitoraggio delle reazioni indesiderate gravi o inaspettate dei donatori e dei riceventi e degli incidenti gravi inerenti al processo trasfusionale, nonché alla sorveglianza delle malattie infettive trasmissibili con la trasfusione e alla sorveglianza dei materiali ed apparecchiature utilizzati nel processo trasfusionale.

La sorveglianza della popolazione dei donatori sotto il profilo infettivologico è strumento irrinunciabile per monitorare la situazione epidemiologica nazionale e per valutare l'efficienza degli strumenti impiegati nello screening del sangue e degli emocomponenti nei Servizi Trasfusionali (ST).

Prevede la raccolta delle informazioni su donazioni/donatori rilevati positivi ai test di qualificazione biologica eseguiti ai sensi del DM 2 novembre 2015

Diapositiva:
drssa Ilaria Pati

Il sottoscritto, in qualità di Relatore dichiara che nell'esercizio della Sua funzione e per l'evento in oggetto, NON È in alcun modo portatore di interessi commerciali propri o di terzi; e che gli eventuali rapporti avuti negli ultimi due anni con soggetti portatori di interessi commerciali non sono tali da permettere a tali soggetti di influenzare le mie funzioni al fine di trarne vantaggio.

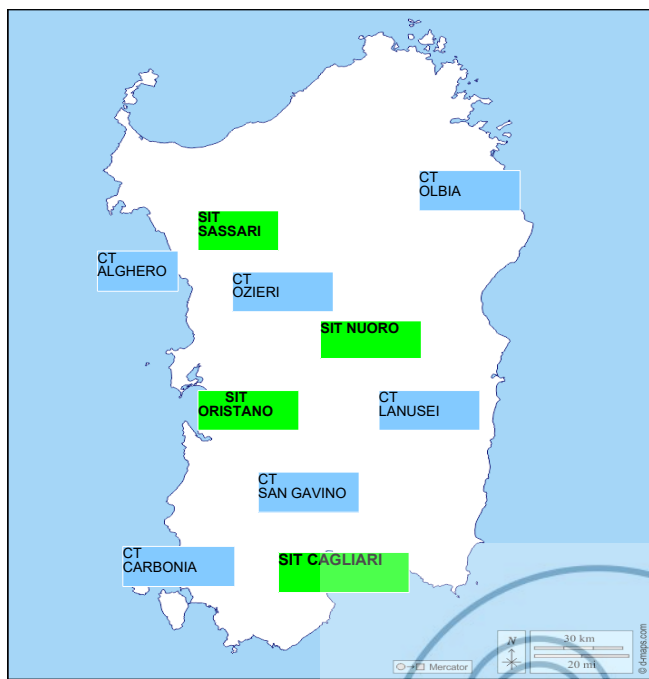


Il Sistema trasfusionale della Sardegna.

L'attuale organizzazione è caratterizzata dalla presenza di:

- n. 8 Strutture Trasfusionali (Olbia, Nuoro, Oristano, Carbonia con l'udr di Iglesias, Serramanna, Lanusei, Alghero, Ozieri) facenti capo all'Azienda Regionale della Salute (ARES);
- n. 2 Strutture Trasfusionali ubicate nei Presidi di II livello dell'Azienda Ospedaliera Universitaria di Sassari (AOU SS) e dell'Azienda Ospedaliera Brotzu di Cagliari (AOB), con le unità operative di Muravera, Isili e Quartu
- n. 3 Unità di Raccolta Associative (Avis Comunale e Provinciale Sassari, Avis Provinciale Cagliari).

Con le relative Strutture Organizzative si arriva ad un totale di 42 punti di prelievo fissi più 11 mobili che costituiscono l'attuale sistema trasfusionale della Sardegna.



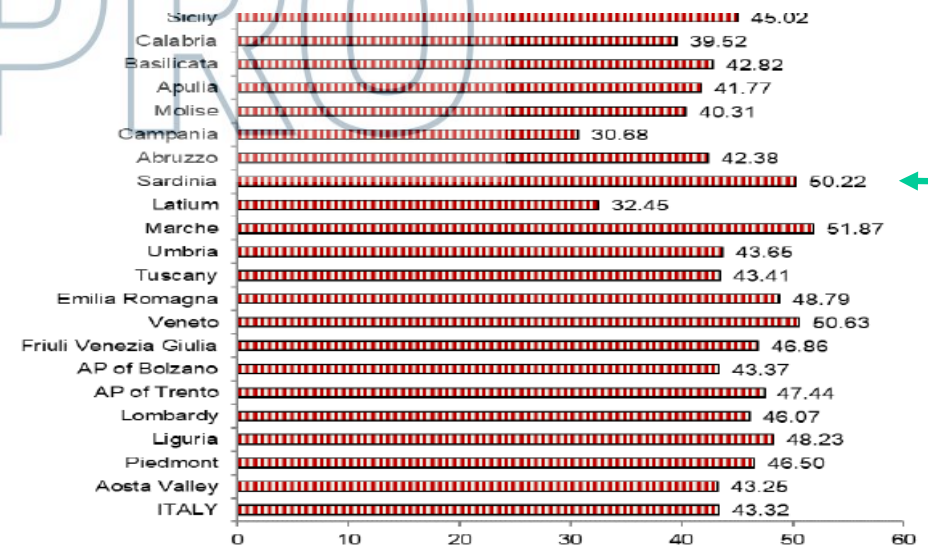
Produzione emocomponenti				
DENOMINAZIONE	PRODOTTE	ACQ INTRA REG	ACQ EXTRA REG	GIACENZA
SASSARI (SS)	10367	2189	5268	477
NUORO (NU)	7322	355	0	162
ORISTANO (OR)	8563	6	0	270
CARBONIA (CI)	5857	26	0	204
SERRAMANNA (VS)	3980	410	0	293
OLBIA (OT)	6541	903	3	236
CAGLIARI (CA)	27877	1007	22027	636
LANUSEI (OG)	2646	16	0	128
OZIERI (SS)	2417	138	0	141
ALGHERO (SS)	4898	66	0	464
Totale	80468	5116	27329	3011

Infezioni trasmissibili con la trasfusione: fattori di rischio, comunicazione e counselling con il donatore positivo
Catania, 10 dicembre 2024

Infezioni trasmissibili con la trasfusione: fattori di rischio, comunicazione e counselling con il donatore positivo
Catania, 10 dicembre 2024

Dati Donatori - Sardegna - Anno 2023 per fascia di età						
	età	età	età	età	età	
	18-25	26-35	36-45	46-55	56-65	
						totali
Donatori alla prima Donazione Non differita	2793	2933	3335	3446	1614	14121
Totale Donatori Periodici	3361	5585	9571	12871	7830	39218
Totale Donatori Per fascia di età	6154	8518	12906	16317	9444	53339

Donatori over 65 Totale 721

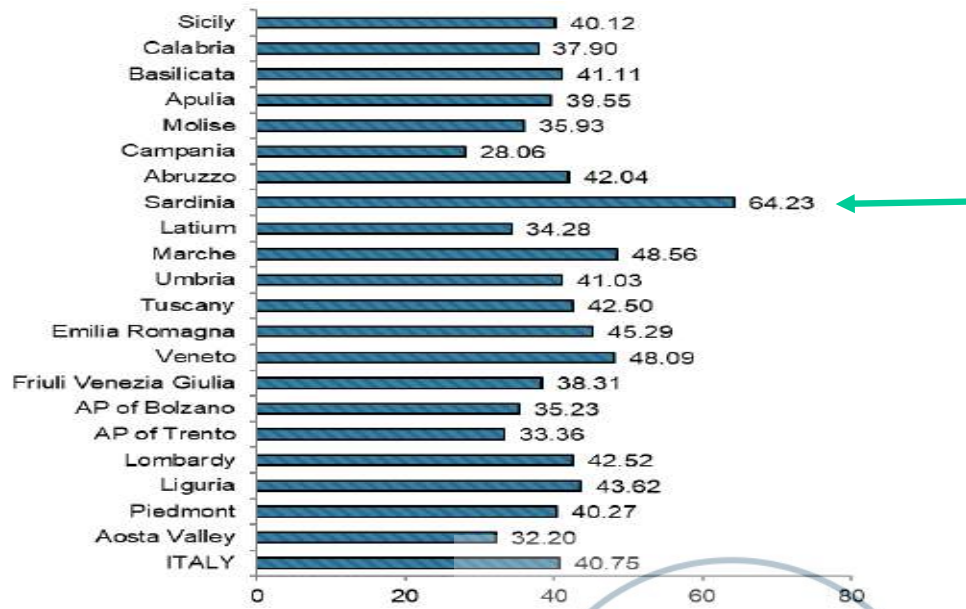


N. number; RP resident population; AP Autonomous Province; WB whole blood

Figure A11. INDICATOR B3: N. of whole blood donations/1,000 resident population (2021)

Infezioni trasmissibili con la trasfusione: fattori di rischio, comunicazione e counselling con il donatore positivo
Catania, 10 dicembre 2024

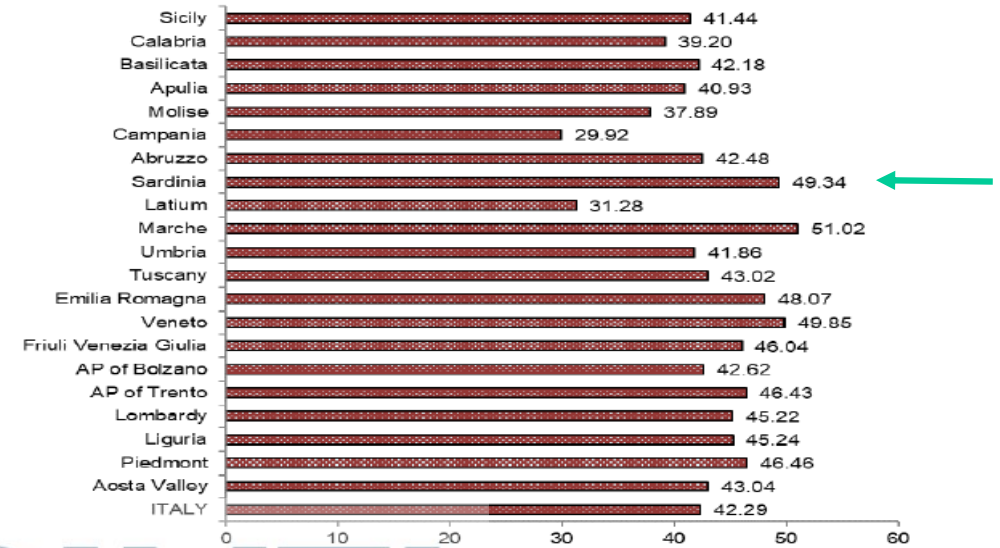
Infezioni trasmissibili con la trasfusione: fattori di rischio, comunicazione e counselling con il donatore positivo
Catania, 10 dicembre 2024



N. number; RBC Red Blood Cells; RP resident population; AP Autonomous Province

Figure A31. INDICATOR E1: N. of transfused RBC units/1,000 resident population (2021)

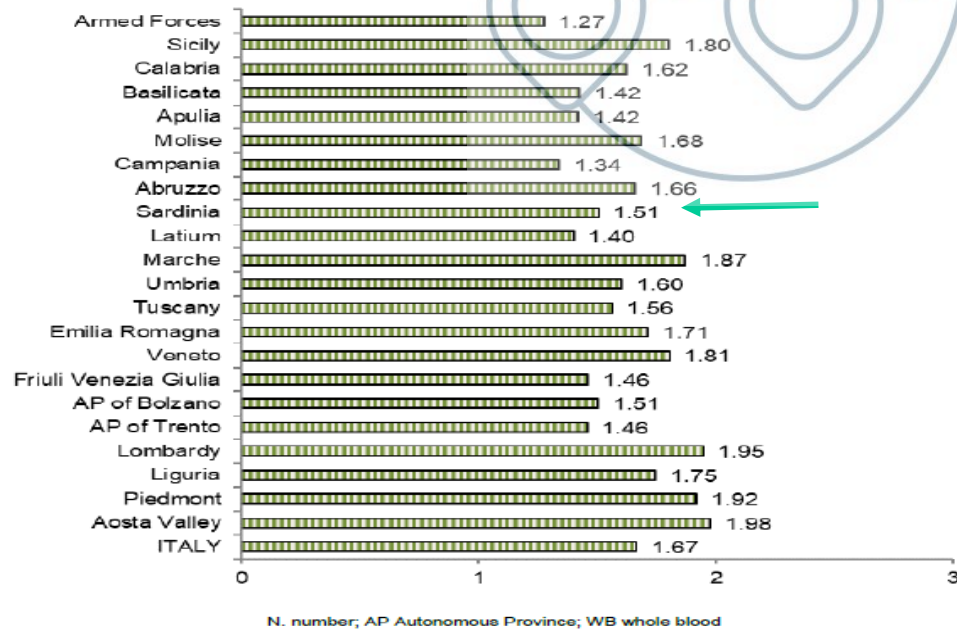
Infezioni trasmissibili con la trasfusione: fattori di rischio, comunicazione e counselling con il donatore positivo
Catania, 10 dicembre 2024



N. number; RP resident population; AP Autonomous Province

Figure A15. INDICATOR C1: RBC units produced/1,000 resident population (2021)

Infezioni trasmissibili con la trasfusione: fattori di rischio, comunicazione e counselling con il donatore positivo
Catania, 10 dicembre 2024



N. number; AP Autonomous Province; WB whole blood

Figure A12. INDICATOR B4: N. of whole blood donations/N. of whole blood donors (2021)

Infezioni trasmissibili con la trasfusione: fattori di rischio, comunicazione e counselling con il donatore positivo
Catania, 10 dicembre 2024

6. Razionalizzazione delle risorse attraverso la definizione della Rete Ospedaliera Regionale di Medicina Trasfusionale (Delib.G.R. n. 2/14 del 16 gennaio 2018)

La legislazione europea e nazionale vigente e le economie di scala impongono la necessita di conseguire livelli ottimali di qualificazione e standardizzazione degli emocomponenti, prodotti dal sangue intero raccolto, per cui si rende necessaria la concentrazione in poche strutture delle attività di qualificazione biologica (sierologia e biologia molecolare) e di lavorazione.

Le attività diagnostiche di qualificazione biologica delle donazioni saranno concentrate nelle Strutture Trasfusionali HUB, individuate nel Servizio Trasfusionale di Cagliari Azienda Ospedaliera Brotzu e nel Servizio Trasfusionale di Sassari dell'Azienda Ospedaliera Universitaria, in quanto già sedi dei processi di validazione biologica in biologia molecolare (NAT).

Le attività di lavorazione (centri di lavorazione sangue CLS) saranno gradualmente concentrate sempre nelle 2 strutture HUB, individuate secondo una logica territoriale con volume di attività trasfusionale intorno alle 40.000 unità/anno.

Infezioni trasmissibili con la trasfusione: fattori di rischio, comunicazione e counselling con il donatore positivo
Catania, 10 dicembre 2024



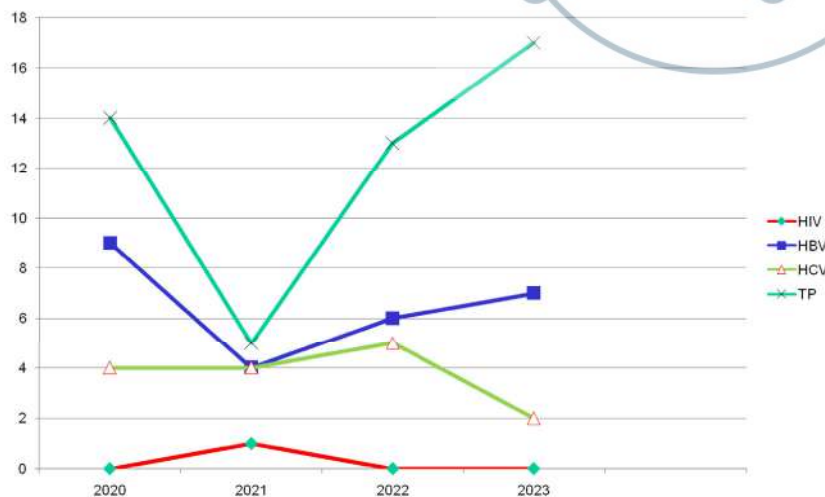
REGIONE AUTONOMA DI SARDEGNA
REGIONE AUTONOMA DELLA SARDEGNA

Allegato alla Delib.G.R. n. 52/27 del 23.12.2019

**PIANO SANGUE, EMOCOMPONENTI E FARMACI PLASMADERIVATI
TRIENNIO 2019/2021**

Infezioni trasmissibili con la trasfusione: fattori di rischio, comunicazione e counselling con il donatore positivo
Catania, 10 dicembre 2024

**PREVALENZA
Donatori positivi al primo screening
Anni 2020 -2021 -2022 -2023**



Infezioni trasmissibili con la trasfusione: fattori di rischio, comunicazione e counselling con il donatore positivo
Catania, 10 dicembre 2024

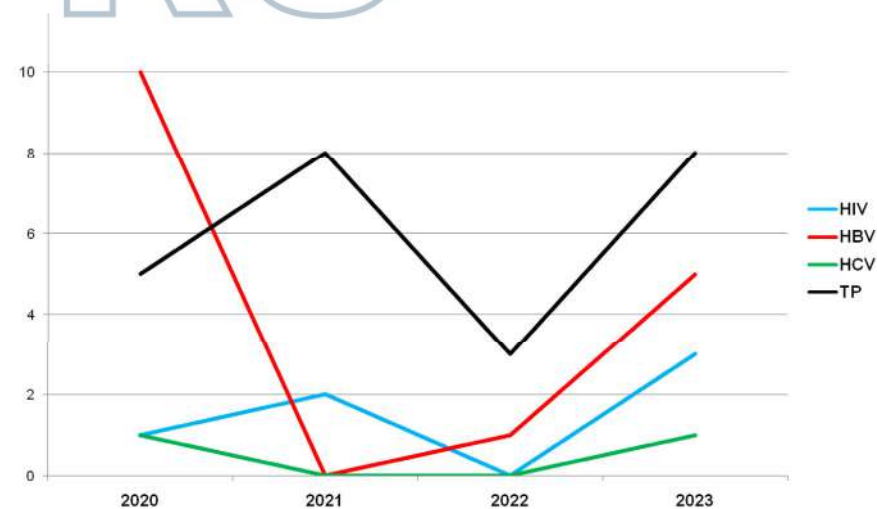
RAPPORTO ANNUALE SORVEGLIANZA DONATORI - ANNO 2023

11400 Sardegna

	Positività per HIV				Positività per HBV				Positività per HCV				Treponem a pallidum
	solo sierologia anti HIV	solo HIV RNA	sierologia anti HIV e HIV RNA	Totali	solo sierologia anti HBsAg	solo HBV DNA	sierologia anti HBV e HBV DNA	Totali	solo sierologia anti HCV	solo HCV RNA	sierologia anti HCV e HCV RNA	Totali	
Aspirante donatore (1° screening senza donazione)	0	0	0	0	0	0	0	0	0	0	0	0	0
Donatore alla prima differita	0	0	0	0	0	0	0	0	0	0	0	0	0
Donatore alla prima donazione non differita	0	0	0	0	0	2	5	7	0	0	2	2	17
Donatore periodico	0	0	3	3	0	4	1	5	0	0	1	1	8

Infezioni trasmissibili con la trasfusione: fattori di rischio, comunicazione e counselling con il donatore positivo
Catania, 10 dicembre 2024

**INCIDENZA
Donatori positivi ripetutamente testati
Anni 2020 -2021 -2022 -2023**



Infezioni trasmissibili con la trasfusione: fattori di rischio, comunicazione e counselling con il donatore positivo
Catania, 10 dicembre 2024

HIV

Prevalenza – Regione Sardegna

Anno	N. first time tested donor In the Given period	HIV		
		No of positive Donors		Rate per 100.000 Donors
		1/2 Antibody	1 NAT Only	
2023	17.316	0	0	0,00

SARDEGNA - INCIDENZA 2023

Anno	No of repeat tested Donors in The given period	No of donations In the given Calendar year	Donation Frequency	HIV		
				No of positive Donors		Rate per 100.000 Donors
				1/2 Antibody	1 NAT Only	
2023	39.804	77.327	1,94	3	0	7,54

HCV

Prevalenza – Regione Sardegna

Anno	N. first time tested donor In the Given period	HCV		Rate per 100.000 Donors
		No of positive Donors		
		Antibody	1 NAT Only	
2023	17.316	2	0	11,55

SARDEGNA - INCIDENZA 2023

Anno	No of repeat tested Donors in The given period	No of donations In the given Calendar year	Donation Frequency	HCV		
				No of positive Donors		Rate per 100.000 Donors
				Antibody	1 NAT Only	
2023	39.804	77.327	1,94	1	0	2,51

Infezioni trasmissibili con la trasfusione: fattori di rischio, comunicazione e counselling con il donatore positivo
Catania, 10 dicembre 2024

Infezioni trasmissibili con la trasfusione: fattori di rischio, comunicazione e counselling con il donatore positivo
Catania, 10 dicembre 2024

HBV

Prevalenza – Regione Sardegna

Anno	N. first time tested donor In the Given period	HBV		Rate per 100.000 Donors
		No of positive Donors		
		HBsAg	1 NAT Only	
2023	17.316	5	2	40,43

SARDEGNA - INCIDENZA 2023

Anno	No of repeat tested Donors in The given period	No of donations In the given Calendar year	Donation Frequency	HBV		
				No of positive Donors		Rate per 100.000 Donors
				HBsAg	1 NAT only	
2023	39.804	77.327	1,94	1	4	12,56

Infezioni trasmissibili con la trasfusione: fattori di rischio, comunicazione e counselling con il donatore positivo
Catania, 10 dicembre 2024

T. P.

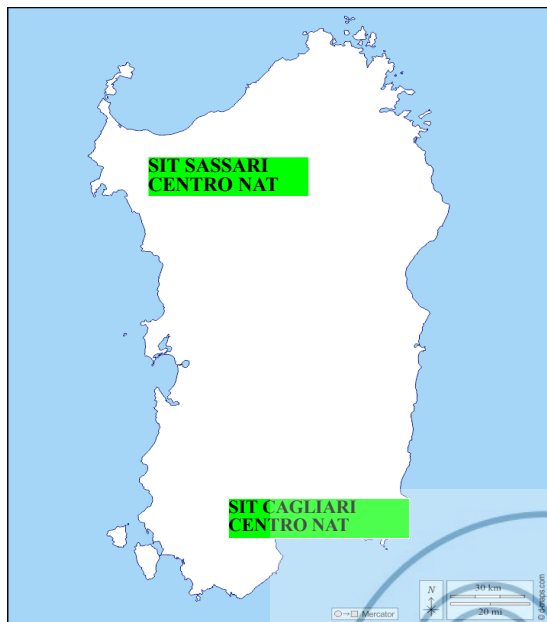
Prevalenza – Regione Sardegna

Anno	N. first time tested donor In the Given period	Treponema		Rate per 100.000 Donors
		No of positive Donors		
		Antibody		
2023	17.316	17		98,18

SARDEGNA - INCIDENZA 2023

Anno	No of repeat tested Donors in The given period	No of donations In the given Calendar year	Donation Frequency	Treponema	
				No of positive Donors	Rate per 100.000 donors
				Antibody	
2023	39.804	77.327	1,94	8	20,10

Infezioni trasmissibili con la trasfusione: fattori di rischio, comunicazione e counselling con il donatore positivo
Catania, 10 dicembre 2024

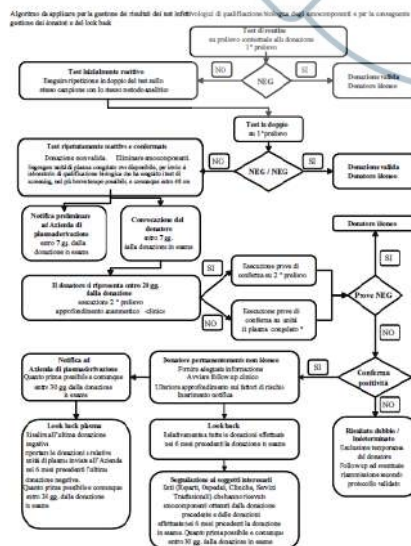


Esecuzione test Patologie emergenti:

- Chagas (Olbia)
- Dengue (Cagliari)
- Malaria (Sassari)

SIMTI
PRO

28-12-2015 Supplemento ordinario n. 10 all'GAZZETTA UFFICIALE Serie generale - n. 308
Allegato F02



* Nel caso di test di plasma eseguito non disponibile, si procede al test back sulla base del test ripetutamente negativo.

Motivi di mancata esclusione

1. voleva fare il test / negava fattore di rischio
2. credeva che il comportamento non fosse a rischio

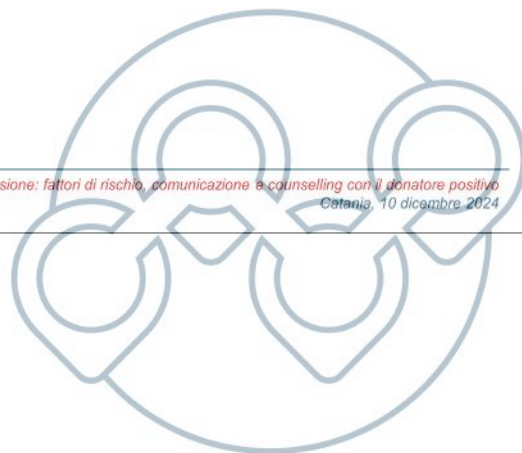
Fattori di rischio

1. Rapporti sessuali non protetti.
2. Non noto.



Infezioni trasmissibili con la trasfusione:
*fattori di rischio, comunicazione e counselling
con il donatore positivo*

Grazie per l'attenzione



SIMTI
PRO